



Les animations du Relais Est

LE RELAIS EST
SOLIDAIRE & local.



Sommaire

Qui sommes-nous ?	03
Nos animations	04-05
Visites de sites	06
Temps d'échanges	07
Sensibilisation Fast Fashion	08
Collectes éphémères	09-10-11
Ventes éphémères	12
Jeux pédagogiques	13-14
Ateliers participatifs	15
Ateliers réparation	16
Ateliers zéro-déchets	17-18
Ateliers collaboratifs	18
Soutiens financiers de Refashion	19
pour les collectivités	

Qui sommes-nous ?



Le Relais Est est une entreprise différente des autres !

En plus d'être une entreprise d'insertion membre d'[Emmaüs France](#), c'est une société coopérative et participative ([SCOP](#)) formée d'une majorité de salariés actionnaires et décisionnaires.

Nos objectifs

Un territoire sans chômage, où chacun est libre de construire sa place

Placer l'Homme au cœur de la vie de l'entreprise

Préserver l'environnement et encourager une attitude responsable

Dans ce but, nous collectons depuis 30 ans des vêtements, chaussures et linge de maison en Alsace et en Franche Comté.

Ensuite, nous les trions dans notre centre à Wittenheim.

En fonction de leur état et de leur matière, les articles sont valorisés en réemploi ou en recyclage via des filières éthiques et solidaires.

Aujourd'hui, avec la baisse du pouvoir d'achat, il nous semble important :

- **de pouvoir offrir** aux populations des articles de seconde main à petits prix grâce à nos boutiques solidaires,
- **de donner une seconde vie** à des milliers de vêtements et chaussures afin de permettre le changement de nos modèles de consommation, impactant notre société et notre environnement.

Quelques chiffres

- **1700** bornes de collecte
- **30** tonnes triées chaque jour
- **200** salariés dont **40% en insertion**
- **13** boutiques solidaires **Label Fripe et Le Léopard**



Soucieux de ces enjeux **environnementaux et sociétaux**, le Relais Est accompagne les collectivités dans leurs actions de réduction des déchets en privilégiant le **réemploi** et le recyclage, mais il accompagne également les entreprises dans leur démarche de responsabilité sociétale.

Nos animations

Quels formats ?

Le Relais Est vous propose dans ce catalogue une liste non exhaustive d'animations sous divers formats :

- Visites de sites
- Temps d'échanges
- Collectes éphémères
- Ventes éphémères
- Jeux pédagogiques
- Ateliers participatifs



Pour qui ?

Collectivités, organismes, établissements scolaires, entreprises, enseignes, centres socio-culturels ou associations, nos animations s'adaptent à vos structures. Grâce à nos outils pédagogiques, petits et grands peuvent participer pleinement.

Quelles thématiques abordées ?

- L'économie sociale et solidaire
- L'insertion
- La gestion des déchets
- Le réemploi
- Le textile
- La mode éco-responsable
- La réparation et l'entretien des vêtements
- L'upcycling
- La lutte contre la fast-fashion



Nos moyens

Notre équipe Développement et Partenariats est chargée de vous accompagner dès la définition des animations jusqu'à leur réalisation. Nous nous déplaçons sur toute l'Alsace et la Franche Comté. Pour chaque animation, les ressources mises à disposition sont précisées dans ce catalogue.



Nos tarifs

Chacune de nos prestations s'adapte à vos besoins et aux caractéristiques de votre structure. Ainsi nous ne communiquons pas de tarif générique et nous vous invitons à nous contacter afin de construire ensemble votre projet d'animation avec les objectifs, le nombre de participants, la durée ...

Nous pourrions ainsi vous proposer un devis chiffré du projet.

Les tarifs de nos prestations prennent en compte les frais de logistique, de préparation de matières, d'achat de matériel et de ressources humaines ...



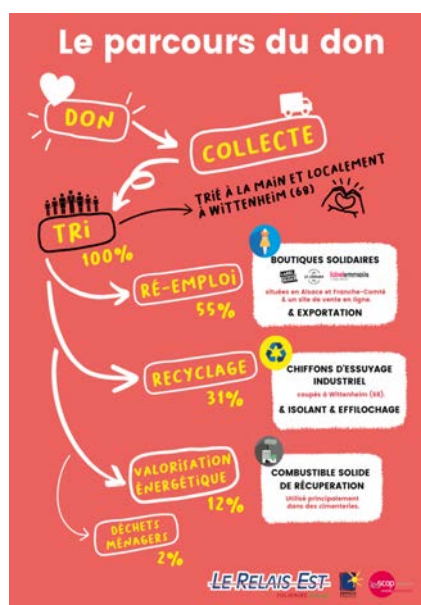
Contact : evenements@relaisest.org

GRÂCE À VOUS
200
EMPLOIS CRÉÉS
EN ALSACE ET FRANCHE-COMTÉ

Propres,
secs et en
sacs, vos
dons auront
une seconde
vie !

Merci de ne PAS mettre
d'articles mouillés, souillés
(huile, peinture) ou des
poubelles

LE RELAIS EST



LA MODE SOLIDAIRE,
c'est celle
que je préfère !

♡♡

LE RELAIS EST
WITTENHEIM (69)

EMMAUS FRANCE
GRAND EST

lescop
GRAND EST
SOCIÉTÉ COOPÉRATIVE

Visites de sites

VISITE DU CENTRE DE TRI À WITTENHEIM

8 rue de la Hardt - 68270 WITTENHEIM - 03 89 32 92 10

Venez découvrir les métiers du plus grand centre de tri textile complet de la région.

Au programme :

- Présentation du modèle d'entreprise du Relais Est en vidéo
- Visite des différentes zones : déchargement, atelier de tri, coupe de chiffons, maintenance des bornes de collecte
- Temps d'échanges, questions / réponses



Public de + de 10 ans, accès PMR difficile, 30 personnes maximum par groupes de 10 visiteurs accompagnés d'un animateur
Chaussures fermées et plates obligatoires, Gilet haute visibilité fourni sur place

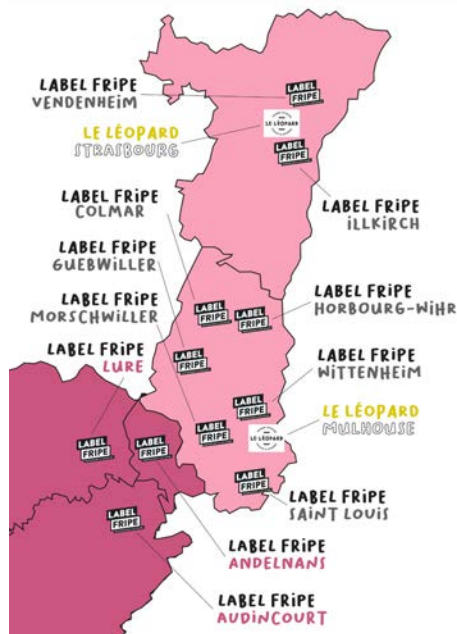


Durée 2h, sur RDV uniquement
De 10h à 12h du lundi au vendredi
ou de 14h à 16h du lundi au jeudi



Gratuit

**500 visiteurs
en 2024**



VISITE DE NOS BOUTIQUES

Découvrez l'univers du réemploi et le métier de vendeur de vêtements et chaussures de seconde main.

Au programme:

- Présentation de la boutique et du modèle économique de la seconde main
- Sensibilisation à la mode éco-responsable
- Temps d'échanges avec les vendeurs
- Temps libre pour l'achat



Jeunes et adultes, 15 personnes maximum accompagnés d'un animateur



1h, Sur RDV uniquement
Selon horaire d'ouverture des boutiques



Gratuit



Temps d'échanges

STAND DE PRÉSENTATION DU RELAIS EST

Lors de vos événements en intérieur ou extérieur (Ecomanifestation, Journée portes ouvertes, Foire, Marché, Journée citoyenne, ou Sensibilisation en déchetterie ...), nous aménageons un stand pour :

- Présenter notre structure
- Rappeler les consignes de dons
- Expliquer le devenir des textiles collectés et leur parcours

Ce stand peut être couplé à une collecte, une vente éphémère ou à un atelier participatif (voir la liste p15).

Nous mettons à disposition des affiches, flyers, nappes et pancartes et si besoin une tonnelle. Reste à fournir : éclairage, électricité, tables et chaises



Tout public



Durée selon vos événements



Tarif sur demande

CONFÉRENCES PUBLIQUES ET INTERVENTIONS EN MILIEU SCOLAIRE



Nous réalisons des interventions lors de vos événements ou pour vos étudiants sur les thèmes suivants à définir :

- L'économie sociale et solidaire
- L'insertion
- La gestion des déchets et le réemploi
- Le textile, réparation, entretien et upcycling
- La mode éco-responsable et les friperies
- La sensibilisation à la fast-fashion

Au delà de la simple sensibilisation, il s'agit de montrer des cas pratiques qui peuvent s'intégrer dans vos projets.

A la fin de notre présentation, nous prévoyons un temps de questions / réponses avec les participants. Nous pouvons coupler l'intervention avec un atelier participatif (voir la liste p15). Nous mettons à disposition des supports visuels (diaporamas et vidéos).



Lycéens, étudiants ou adultes



1h en général, durée pouvant être adaptée à vos événements



Gratuit

EXPOSITION FAST-FASHION

A l'heure où la loi anti-fast-fashion se fait attendre, la surconsommation de vêtements reste effrénée et nos bornes se remplissent de plus en plus de vêtements de moindre qualité.

Le Relais Est alerte sur la prolifération de cette mode éphémère en exposant une série de messages qui peuvent marquer les esprits et aider à mieux prendre conscience d'une **mode écoresponsable**.

Exposition de 23 tableaux à suspendre ou à poser sur tables + 6 vêtements Fast-Fashion.

Cette exposition peut être installée avec :

- notre stand de présentation du Relais Est
- un temps d'échanges sur le sujet
- un atelier participatif (voir la liste p15)
- l'atelier ci-dessous

NOUVEAUTÉ



Lycéens, étudiants ou adultes



Gratuit



Durée pouvant être adaptée à vos événements

ATELIER : DANS LE DRESSING D'UNE FASHION VICTIM

NOUVEAUTÉ



Dans cet atelier interactif, les participants sont plongés dans le dressing d'une "fashion victim".

A travers les différentes activités proposées, les participants mènent une réflexion sur les enjeux de l'industrie textile, et accompagnent la "fashion victim" vers **une mode plus responsable**.

Objectifs :

- comprendre l'industrie textile de la production à la fin de vie des produits
- prendre conscience des impacts de la fast-fashion sur l'environnement et la société
- savoir identifier les matières et les vêtements de qualité
- découvrir les alternatives locales pour consommer plus durablement



Lycéens, étudiants ou adultes



Durée 2h



Tarif sur demande

Collectes éphémères

Le succès d'une opération de collecte ?

Une bonne communication de l'événement ! (presse et réseaux sociaux)

En plus des 1700 bornes de collecte réparties en Alsace et en Franche Comté, le Relais Est organise des collectes éphémères pour vos habitants, vos clients ou vos salariés.

Les collectes éphémères peuvent durer une journée ou s'étaler sur plusieurs semaines.

Nous pouvons mettre à disposition une ou plusieurs bornes pour faciliter la collecte.

Nous nous occupons de toute la partie logistique: pose, retrait de bornes, chargement des dons, pesée.

Nous pouvons coupler les opérations de collecte avec d'autres animations (ateliers participatifs, stand de sensibilisation).

Qu'est-ce qu'on collecte ?



CONCOURS DE COLLECTE DANS LES ÉCOLES

L'objectif est de sensibiliser les élèves à la réduction des déchets en donnant une seconde vie aux vêtements grâce au Relais Est.

Les élèves de chaque classe sont invités à ramener des vêtements, chaussures ou linge de maison emballés en sac. Des points de collecte seront installés dans l'établissement pendant 3 semaines (cartons, bacs, ou bornes selon l'espace disponible).

A l'issue, les dons seront pesés par nos équipes, et la classe ayant récolté le poids le plus important par élève sera déclarée gagnante. Elle se verra offrir un lot (atelier ludique zéro déchet textile, goodies upcyclés...).

Un animateur viendra pour présenter au début l'opération aux élèves, installer les points de collecte et annoncer les résultats à la fin de l'opération. Un jeu expliquant le devenir des articles collectés sera proposé aux élèves de chaque classe.



Ecoles primaires,
Collèges et Lycées



Plusieurs semaines



Animation éligible aux
soutiens financiers de
Refashion

COLLECTE CITOYENNE

Selon l'Ademe, seulement 31% des textiles et des chaussures mis en vente sont collectés en France. L'objectif fixé par les pouvoirs publics à l'éco-organisme Refashion est d'atteindre un taux de collecte de 60% en 2028.

Les collectivités jouent un rôle majeur dans l'atteinte de ces objectifs. Le Relais Est vous propose des collectes éphémères pour vos habitants en complément des bornes de collecte déjà mises en place sur votre territoire.

L'objectif est d'aller à la rencontre de vos habitants pour :

- les inciter à faire du tri régulièrement dans leur armoire,
- les sensibiliser aux achats durables et responsables
- les rassurer sur la collecte, le tri et la valorisation des dons vers des filières éthiques et solidaires
- montrer la portée solidaire de leur don

A disposition, des supports visuels avec les consignes de dons et le devenir des dons collectés.



Tout public



1 jour à plusieurs semaines



Animation éligible aux soutiens financiers de Refashion



COLLECTE DES INVENDUS DE MARCHÉS AUX PUCES

Vous organisez un marché aux puces, une bourse aux vêtements, un vide dressing ou une gratiféria, le Relais Est vous propose de collecter les textiles et chaussures de vos exposants qui n'ont pas trouvé preneur.

Un emplacement dédié à la collecte des invendus est défini avec les organisateurs sur place. Cet emplacement est communiqué à tous les exposants avec des flyers présentant la démarche du Relais Est.

A la fin de la vente, les exposants sont invités à venir déposer les dons conditionnés en sacs. La collecte est réalisée le jour même (Samedi, Dimanche ou jours fériés) ou le lendemain par nos équipes.

Cette collecte peut être associée à un stand de sensibilisation pour les exposants et les clients pendant une partie ou toute la durée de la manifestation.



Tout public



1 journée



Gratuit

COLLECTE DANS LES COMMERCES



Tout public



Plusieurs jours



Tarif sur demande

Mettez en action vos engagements RSE sur la maîtrise des impacts environnementaux et sociétaux grâce à nos collectes éphémères grand public.

En accord avec vos espaces de vente, le Relais Est aménage un emplacement dédié à la collecte de vêtements et chaussures de vos clients. Des animations complémentaires peuvent être réalisées, telles que des jeux concours ou des ateliers participatifs.

La collecte réalisée sur plusieurs jours se calera sur les périodes d'affluence des clients : mercredi ou samedi, période des soldes, rentrée scolaire...

Plusieurs thèmes sont possibles pour agrémenter la décoration du stand de collecte : nettoyage de printemps "Osterputz", Noël, économie sociale et solidaire...

Nous mettons à disposition des animateurs et assurons toute la logistique de l'opération.

COLLECTE EN ENTREPRISE

Vous souhaitez sensibiliser vos salariés à la réduction des déchets, le Relais Est organise avec vous une opération de collecte.

Nous récupérons ainsi :

- les vêtements personnels, chaussures et linge de maison qui ne sont plus portés par vos salariés
- les vêtements professionnels réformés (propres, secs et non souillés par des produits chimiques)
- les textiles professionnels : rideaux, nappes, toiles, bâches...

Des bornes de collecte peuvent être mises à disposition pour faciliter la collecte sur votre site pendant plusieurs jours.

Un stand de sensibilisation et des ateliers participatifs peuvent être réalisés en complément lors des collectes éphémères.



Salariés
de l'entreprise



1 jour à
plusieurs semaines



Tarif sur demande

Certains textiles collectés dans votre entreprise peuvent être transformés par nos équipes en insertion en **goodies personnalisés** à offrir à vos salariés !

[Consulter notre catalogue d'objets upcyclés](#)



Ventes éphémères



Quels formats ?

Comme dans nos boutiques [Label Fripe](#) et [Le Léopard](#), nous proposons lors de nos ventes éphémères une sélection d'articles textiles de seconde main pour hommes, femmes et enfants, en très bon état et à petit prix.

Nous présentons également notre gamme de vêtements et d'accessoires upcyclés [Les Surcyclés du Léopard](#).

Ces articles ont été collectés en Alsace et Franche Comté puis triés au centre de tri de Wittenheim et ensuite sélectionnés en fonction de l'événement et de la clientèle ciblée.



Selon les événements nous pouvons compléter notre offre textile avec des **produits bio et locaux** de notre légumerie Terra Alter Est fondée en 2018 par le Relais Est.

[Terra Alter Est](#) achète et transforme des légumes et fruits en partenariat avec 4 maraichers haut-rhinois.

Nous proposons des tartinades en conserve ou des jus de fruits avec une dégustation.

Notre matériel et ressources

- Portants et Cintres
- Supports visuels
- Décoration et aménagement avec des articles de réemploi
- Vendeurs et animateurs
- Terminal de paiement CB

Les lieux de nos ventes éphémères

- Événements environnementaux ou avec d'autres acteurs du réemploi
- Galeries marchandes
- Marchés, foires, salons



Tout public



1 à plusieurs jours



Gratuit

Jeux pédagogiques

Sensibilisez les plus petits grâce à nos jeux et activités sur le thème de la mode responsable ! Ils pourront mettre en pratique les bons gestes et inciter leur entourage à adopter des habitudes plus durables au quotidien.

KIT D'ACTIVITÉS LUDIQUES

Ce kit conçu par l'éco-organisme Refashion, propose des activités amusantes et concrètes pour réparer, réutiliser, recycler et réduire !

A travers des histoires, des jeux et des illustrations colorées sur la deuxième vie des vêtements, linge de maison et chaussures, notre animateur travaille avec les enfants sur les réflexes simples à adopter, contribuant à plus de durabilité et de circularité.

1 Kit fourni par enfant



De 6 ans à 10 ans

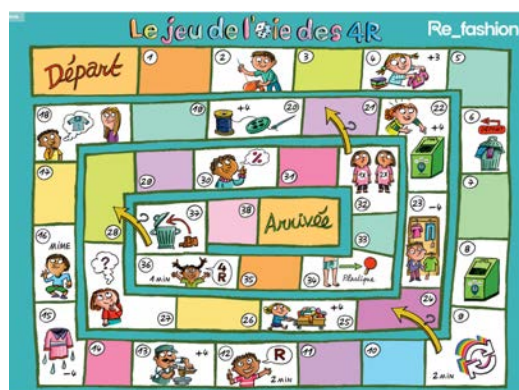


1h par classe



Animation éligible aux soutiens financiers de Refashion

LE JEU DE L'OIE DES 4R



Le principe est simple : Pour faire avancer son pion, les joueurs devront répondre à des questions sur l'économie circulaire, mimer ou deviner des actions de réparation, réutilisation, recyclage et réduction. Le premier arrivé à la dernière case gagne !

Notre animateur accompagne les élèves tout au long du jeu: explication des règles de jeu, présentation d'exemples concrets d'actions du Relais Est, remise des prix ...

Plateau de jeu, pions et dés fournis

1 lot à gagner fourni par le Relais Est (tote bag, trousse, peluche...)



De 6 ans à 10 ans



1h par classe



Animation éligible aux soutiens financiers de Refashion

LE JEU DU TRI

Ce jeu est une mise en situation des différents métiers que l'on retrouve au Relais Est : collecteurs, craqueurs, trieurs.

Généralement, ce jeu est réalisé après une collecte éphémère. Quelques sacs contenant des dons collectés sont ouverts et un tri par qualité est effectué par les élèves à partir des consignes de l'animateur.

L'objectif est de mettre en évidence les filières de réemploi et de recyclage.

Mise à disposition d'une mini borne de collecte, de vêtements, et de casiers de tri



De 8 à 10 ans



30 min par classe



Animation éligible aux soutiens financiers de Refashion

LE JUSTE PRIX

NOUVEAUTÉ

Cet atelier inspiré du fameux jeu télévisé se déroule sur un stand dédié lors d'événement ou dans nos boutiques de fripes.

Les participants doivent estimer les prix d'articles neufs et/ou de seconde main, produits en France ou en Asie.

L'objectif est de sensibiliser à la mode écoresponsable en comparant la qualité et le prix de la fast-fashion et de la seconde main.

Mise à disposition d'une vingtaine de vêtements sur portant et cintres, cartes de jeu et marqueurs.



Tout public



30 min par session



Tarif sur demande

Ateliers participatifs

ATELIERS REPARATION

Chaque année, l'industrie de la mode, **la 2e plus polluante**, produit de plus en plus de vêtements toujours plus désirables alors que nos armoires débordent déjà de pièces que nous ne portons pas car trouées, tachées, pas la bonne taille ou plus assez « à la mode ».

Réparer, upcycler ou customiser un vêtement permet de lui redonner de la valeur, de recréer un lien d'attachement et donc d'allonger sa durée de vie.

Au programme :

- ☒ Sensibilisation à la mode éco-responsable, astuces nettoyage et entretien des vêtements
- ☒ Pratique: Réparer ou upcycler un vêtement, sans machine à coudre, selon le thème défini.

Matériel et matières fournis :

- Matériel de couture à la main : aiguilles, ciseaux, épingles...
- Mercerie de seconde main : boutons, fils, fermetures éclair...
- Tissus et vêtements de seconde main sélectionnés en fonction du thème choisi

Les participants pourront ramener un vêtement de leur armoire ou choisir parmi les pièces sélectionnées par le Relais Est et repartir avec (motifs et tailles variables).

Nos ateliers sont accessibles à tous, quelque soit votre niveau de couture !



A partir de 12 ans par groupe de 10 participants



Tarif sur demande en fonction des matières à fournir et des frais logistiques



2h, atelier pouvant être réalisé en continu selon vos événements

Animation éligible aux soutiens financiers de Refashion

LISTE DE NOS ATELIERS RÉPARATION

Couture débutant

Apprendre les techniques de base de couture à la main

Coudre un bouton, reprendre un ourlet, réparer un trou, n'auront plus de secret pour vous !



Astuces entretien et nettoyage

Entretenir ses vêtements pour prolonger leur durée de vie

Vos vêtements ont de la valeur, découvrez les astuces pour éliminer les taches et protéger les matières avec des produits naturels



Réparation Jeans

Sauver son jean préféré ou le customiser

Couture facile à la main et astuces pour cacher ou mettre en avant les défauts.

Patches, rubans, peinture et tissus fournis
Vestes pouvant être fournies par le Relais Est



Un mini short pour l'été

Tailler un short à partir d'un jean abîmé

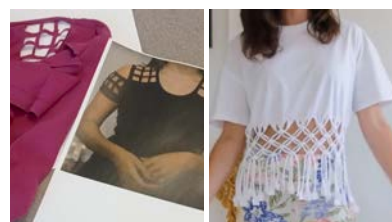
Couture à la main, ourlets simples ou customisés
Pantalons pouvant être fournis par le Relais Est



T-shirt Macramé

Remettre au goût du jour un ancien t-shirt

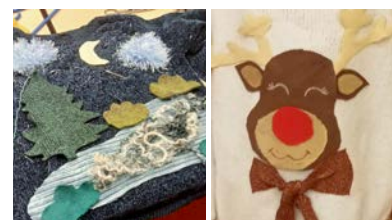
Atelier sans couture, avec des découpes et des noeuds
T-shirts pouvant être fournis par le Relais Est



Pulls de Noël

Confectionner un pull de Noël à partir de pièces réutilisées

Place à la fantaisie avec nos tissus de Noël, patch, paillettes, laines ...



Accessoires Hiver

Confectionner bonnet, snood, mitaines ou écharpe à partir de pulls et polaires

Découpe et couture à la main,
Matières avec motifs variés



ATELIERS ZÉRO DÉCHET



Le Relais Est vous propose des ateliers pour transformer un vêtement abîmé ou un textile usagé en un objet utile ou un objet de décoration.

Le Relais Est sélectionne et fournit les matières de seconde main en fonction du thème choisi (cuir, jeans, laine, chaussettes ...).



Adulte ou enfant à partir de 8 ou 12 ans
par groupe de 10 participants



Tarif sur demande
Animation éligible aux soutiens
financiers de Refashion



Atelier de 1h, pouvant être réalisé en continu

Créer un sac à partir d'un T-shirt

Tote bag

Atelier sans couture,
A partir de 8 ans
T-shirts fournis par le Relais Est



Fabriquer un petit sac en jean

Pochons en jean

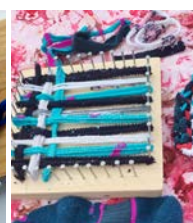
Pour ranger vos bijoux ou produits de toilette
Atelier sans couture, à partir de 8 ans
Pièces de jeans à recycler fournies par le Relais Est



Fabriquer une éponge de ménage réutilisable

Tawashi

Atelier sans couture, à partir de 8 ans
Chaussettes fournies par le Relais Est



Créer un emballage étanche et réutilisable pour les aliments

Bee-wraps

Atelier sans couture, à partir de 10 ans
Tissus et cire d'abeille fournis par le Relais Est



Créer une marionnette amusante

Marionnettes

Petite couture à la main, à partir de 10 ans
Chaussettes et mercerie fournies par le Relais Est



Têtes de graines

Créer un bonhomme aux cheveux qui poussent

Petite couture à la main, à partir de 10 ans
Bas collants, sciure, et graines fournis par le Relais Est



Furoshiki

Utiliser l'art japonais du pliage de foulard pour emballer des cadeaux

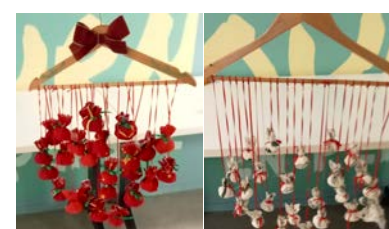
Atelier sans couture, à partir de 12 ans
Foulards fournis par le Relais Est



Calendrier de l'Avent

Créer un calendrier de l'Avent

Petite couture à la main, à partir de 12 ans
Supports, tissus de Noël et mercerie fournis par le Relais Est



Étiquettes cadeaux

Créer des étiquettes cadeaux

Découpe et décoration d'étiquettes avec des paillettes, pochoirs, encre textiles, à partir de 8 ans
Tissus, pièces en cuir / skaï, décorations fournies par le Relais Est



ATELIERS COLLABORATIFS

Le Relais Est propose aux entreprises et associations la réalisation en groupe d'une fresque en tissus.

A partir de petites pièces ou de bandes de tissus, les participants fabriquent ensemble la fresque en utilisant des techniques de tissage, de tressage ou de nouage.

L'animateur explique les techniques et accompagne les participants tout au long de la réalisation de la fresque.

La forme de la fresque est choisie selon un motif, des couleurs, un thème représentatif de la structure participante.

Le Relais Est fournit les tissus et les cadres en bois.



Adulte ou enfant
à partir de 8 ans



Durée selon la taille de la fresque
et le nombre de participants



Tarif sur demande

Soutiens financiers de Refashion pour les collectivités

Re_fashion



Une des missions de l'éco-organisme Refashion est d'accompagner les collectivités dans leurs actions de communication.

Les actions de communication contribuent à :

- sensibiliser les citoyens à l'impact de la filière textile, linge de maison et chaussures
- diffuser les messages clés de Refashion
- augmenter le taux de collecte

Un barème de soutien a été défini en fonction de la taille de la population de la collectivité et d'une liste d'actions éligibles.

Barème unitaire par action

Taille de la collectivité locale	1. Collecte événementielle	2. Cible jeunesse	3. Sensibilisation des citoyens	4. Achat d'espaces publicitaires			NEW	5. Communication digitale
				PQR*	NEW Radio locale	NEW Affichage		
TLC 1	3000 €	300 €	300 €	3000 €	3000 €		1000 €	
TLC 2	2000 €			2000 €				
TLC 3	1500 €			1500 €				
TLC 4	1000 €			1000 €				
Bonus collecte		50 €	50 €	Soutien de 70 % dans la limite des plafonds unitaires				

Pour prétendre au soutien financier, les collectivités doivent :

- Avoir signé la convention collectivité de Refashion
- Intégrer les messages clés de la filière textile dans leurs supports de communication
- Diffuser ces messages lors des actions éligibles

Classification de la collectivité pour l'application du barème

Classification	Population de la Collectivité (en nb d'habitants)
TLC 1	≥ 350 000 hab.
TLC 2	[80 000 hab. ; 350 000 hab.]
TLC 3	[20 000 hab. ; 80 000 hab.]
TLC 4	< 20 000 hab.

Pour plus de renseignements, contacter Refashion :

<https://refashion.fr/pro/fr/modalit%C3%A9s-de-soutien>

Contact



03 89 32 92 10



evenements@relaisest.org



www.relaisest.org



8 rue de la Hardt, 68270 Wittenheim

